

令和6年4月吉日

関係者各位

社会福祉法人グッド・サマリタン  
サービス付き高齢者向け住宅  
グッド・サマリタン・ホーム  
川辺郡猪名川町若葉 2-41-2  
www.gsckagayaki.org

## 2 人部屋入居者募集のご案内

春陽の候、ますますご健勝のこととお慶び申し上げます。平素は格別のお引き立てを賜り、厚く御礼申し上げます。

当ホームに1つしかない2人部屋に空きができましたのでご案内いたします。

お部屋は4階角部屋の南西向き(30.22㎡)で、バルコニーが広いので家庭菜園ができます。室内の写真はホームページで閲覧いただけます。

パンフレットをご希望の方はお手数ですがお問い合わせください。また、内覧も受け付けております。ご多忙中とは存じますが、皆様方のご来館をスタッフ一同心よりお待ちしております。

### ○入居時の費用○

- ①敷金(家賃の5ヶ月分)
- ②入居月分の費用(日割り計算)
- ③翌月分の費用

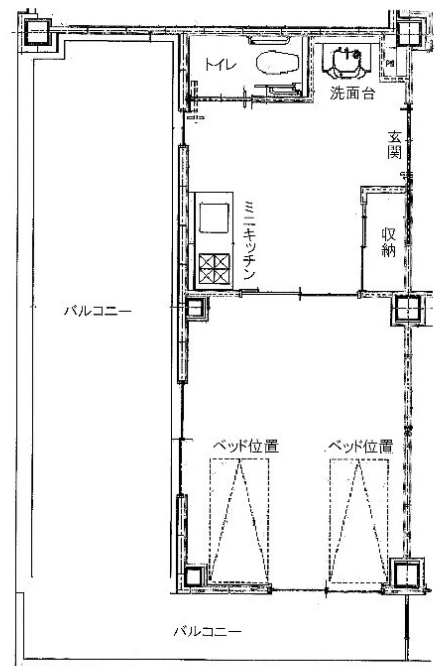
### ○月額利用料○

- ①家賃 100,000円
- ②共益費 35,000円
- ③状況把握・生活相談費(1人あたり) 20,000円
- ④食費(1日3食1人あたり) 1,750円×日数分  
例えば、お2人とも毎日お食事を召し上がった場合。  
52,500円×2人分=105,000円

月額合計 ①+②+③+④=280,000円(税込)

### ○その他の費用○

居室内の水道光熱費は実費を頂戴します。



お問い合わせ: info@gsckagayaki.org

072-767-2131 担当: 谷山・谷口・森